

# 步行式全电动双托盘堆垛车



Model:  
CDD10RS-E  
CDD12RS-E



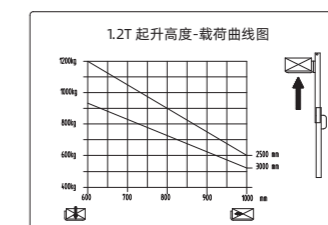
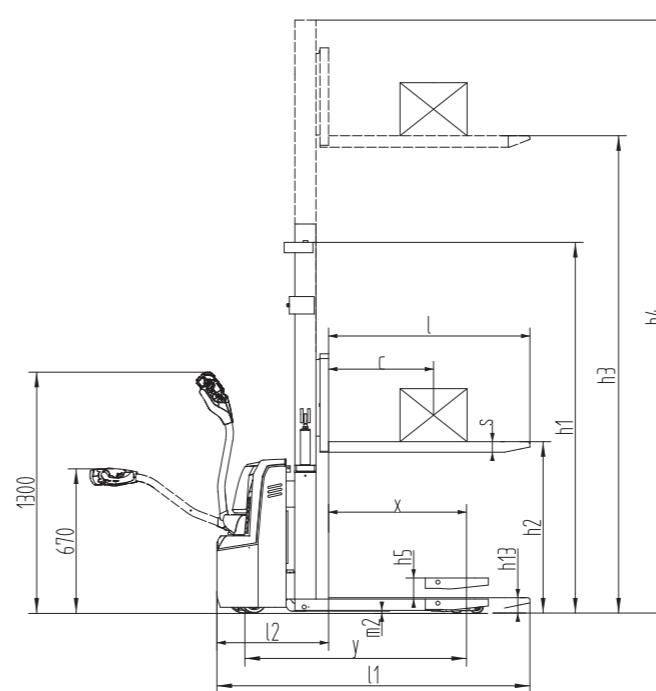
## 产品特点

- 整车紧凑、小巧，视野好；
- 四点支撑结构，操作手柄侧置，低重心设计，稳定性好；
- 双托盘设计：可以同时处理两个托盘；承载支腿的提腿提升可增大车辆与地面间隙，通过性好；
- 立式驱动轮，转弯半径小；电机防尘防水，维修方便；
- 采用高效的电磁驻车制动器，具有良好的坡道制动性能；
- 低电压保护系统，延长蓄电池的使用寿命；
- 平衡轮高度可调，确保驱动轮使用寿命。

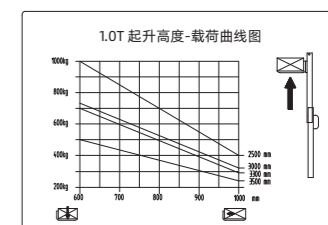


## 技术参数

型号		单位	CDD10RS-E	CDD12RS-E
特 征	1.3 驱动方式		电动 (蓄电池)	
	1.4 驾驶方式		步行	
重 量	1.5 额定载荷	Q(Kg)	1000	1200
	1.6 载荷中心距	c(mm)	600	600
轮 子 底 盘	2.1 自重	kg	710	780
	3.1 轮子		聚氨酯轮	
	3.2 轮子尺寸, 前轮		φ195×70	
	3.3 轮子尺寸, 后轮		φ80×70	
	3.4 附加轮 (尺寸)		φ150×60	
尺 寸	3.5 轮, 前后数量 (x=驱动轮)		1x+1/4	
	4.2 门架缩回时高度	h <sub>1</sub> (mm)	1872/2122/2272	1872/2122
	4.4 起升高度	h <sub>3</sub> (mm)	2500/3000/3300	2500/3000
	4.5 作业时门架最大高度	h <sub>4</sub> (mm)	3092/3592/3892	3092/3592
	4.6 提腿货叉起升高度	h <sub>5</sub> (mm)	120	
	4.15 降低时高度	h <sub>3</sub> (mm)	90	
	4.19 总体长度	l <sub>1</sub> (mm)	1709/1789	
	4.20 叉面长度	l <sub>2</sub> (mm)	639	
	4.21 车体宽度	b <sub>1</sub> (mm)	800	
	4.22 货叉尺寸	S/e/l(mm)	60/180/1070(1150)	
	4.25 货叉外宽	b <sub>2</sub> (mm)	570	
	4.32 轴距中心离地间隙	m <sub>2</sub> (mm)	17~137	
	4.33 通道宽度, 托盘1000x1200 (1200跨货叉放置)	A <sub>1</sub> (mm)	2286	
	4.34 通道宽度, 托盘800x1200 (1200沿货叉放置)	A <sub>2</sub> (mm)	2224	
	4.35 转弯半径	W <sub>a</sub> (mm)	1450	
性 能 数 据	5.1 行驶速度, 满载/空载	Km/h	4.5/5	
	5.2 提升速度, 满载/空载	m/s	0.11/0.14	
	5.3 下降速度, 满载/空载	m/s	0.12/0.12	
	5.8 最大爬坡能力, 满载/空载	%	6/15	
电 动 机	5.10 行车制动		电磁制动	
	6.4 蓄电池电压/额定容量	V/Ah	24v 105/125 (选配)	
	蓄电池尺寸 (长X宽X高)	mm	260x168x217	330x171x217



载重说明：上下货叉总载重1.2吨



载重说明：上下货叉总载重1吨

